

**AL TICINO** s.a.s.

Pavia

tel 0382 526345

Fax 0382 422555

[www.alticino.it](http://www.alticino.it)

# Simply EVO!

# NEW

## E' arrivato EVO ! EVO is here !



100% Made in Italy





**EVO** è la nuova vetrina pasticceria a refrigerazione ventilata che grazie al suo impianto ben dimensionato è l'ideale non solo per l'esposizione e la valorizzazione dei prodotti di pasticceria ma anche per l'esposizione di cibi pronti preconfezionati, panini, piatti freddi, etc.

Dal design semplice ed elegante, frutto delle nuove linee estetiche **DGD**, questo modello rappresenta un'ottima soluzione per soddisfare le diverse esigenze della clientela, grazie alla sua flessibilità nell'utilizzo ed alla modularità (disponibile nelle lunghezze: 60-90-120-150-180 cm). I vetri curvi panoramici e le 3 mensole refrigerate, tutte dotate di illuminazione di serie in aggiunta a quella superiore, offrono una grande visibilità dei prodotti esposti.

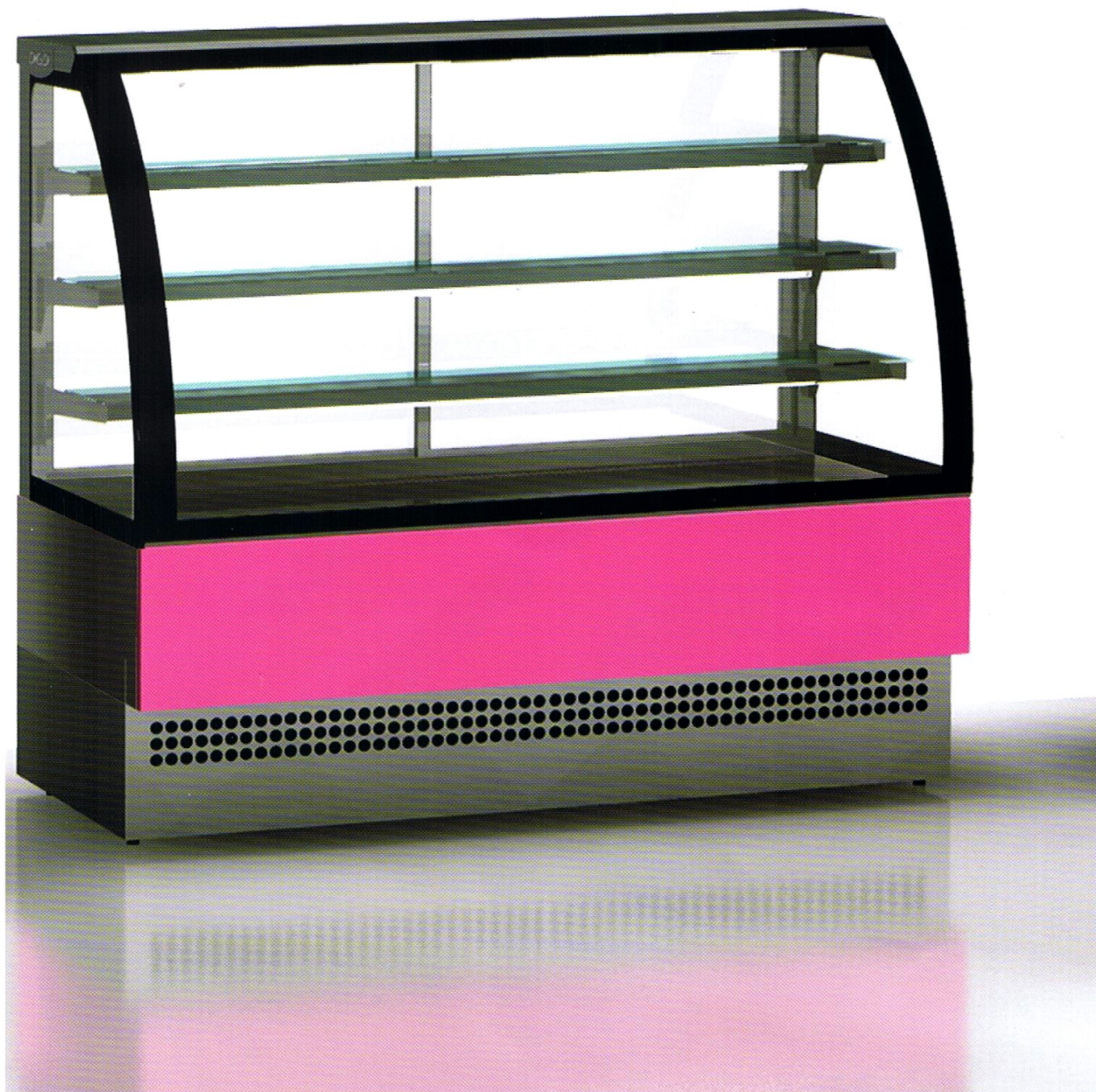
**EVO** è disponibile sia con motore incorporato sia con predisposizione a valvola R404A per gruppo remoto.

**EVO** is the new pastry counter with ventilated cooling, suitable not only for pastry products. Its well dimensioned cooling system makes it the ideal solution to expose pre-packed foods, sandwiches and cold dishes. With its elegant and simple design, result of the aesthetic **DGD** lines, this model is an excellent solution for satisfying the different customers requests. This is possible thanks to its flexibility and modularity (**EVO** is available in the following lengths: 60-90-120-150-180 cm). The panoramic curved glasses and the 3 refrigerated shelves equipped with lighting, together with the upper lighting, give a great visibility to the shown products. **EVO** is available with built in or remote condensing unit, equipped with R404A valve.



**100% Made in Italy**



**Dotazioni di serie:**

- Vetro frontale e porte scorrevoli posteriori in vetrocamera temprata
- Vetri laterali panoramici in vetrocamera
- N° 3 mensole in vetro regolabili in altezza con illuminazione a neon di serie
- Illuminazione superiore
- Pannello comandi elettronico
- Sbrinamento automatico
- Evaporazione automatica dell'acqua di condensa.
- Colori RAL disponibili: giallo (RAL 1000), beige (RAL 1015), marrone (RAL 8019) e nero (RAL 9005)
- Imballo in gabbia legno

**Accessori:**

- Set ruote

**Standard set-up:**

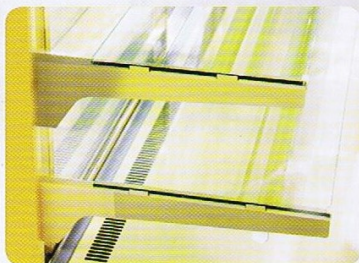
- Thermopane frontal glass and rear sliding doors
- Panoramic thermopane side glasses
- 3 glass shelves adjustable in height with neon lighting
- Upper lighting
- Electronic control panel
- Automatic defrosting
- Automatic water evaporation
- Available RAL colours: yellow (RAL 1000), beige (RAL 1015), brown (RAL 8019) and black (RAL 9005)
- Wooden crate packing

**Accessories:**

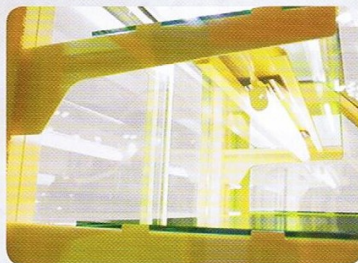
- Set of wheels

**100% Made in Italy**





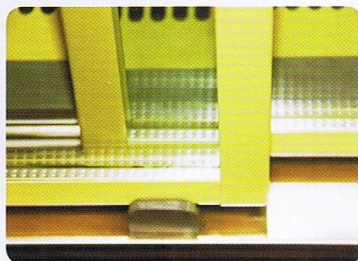
**Ampia area espositiva con ripiani refrigerati ed illuminati**  
Wide display surface with refrigerated shelves fitted with lighting



**Facili operazioni di allestimento e pulizia grazie all'apertura dei vetri frontali**  
Easy cleaning and preparation thanks to the front glass opening



**Porte scorrevoli posteriori, in vetrocamera**  
Thermopane rear sliding doors



**VETROCAMERA SU TUTTI I LATI**  
THERMOPANE GLASSES  
ON ALL SIDES

**100% MADE IN ITALY**



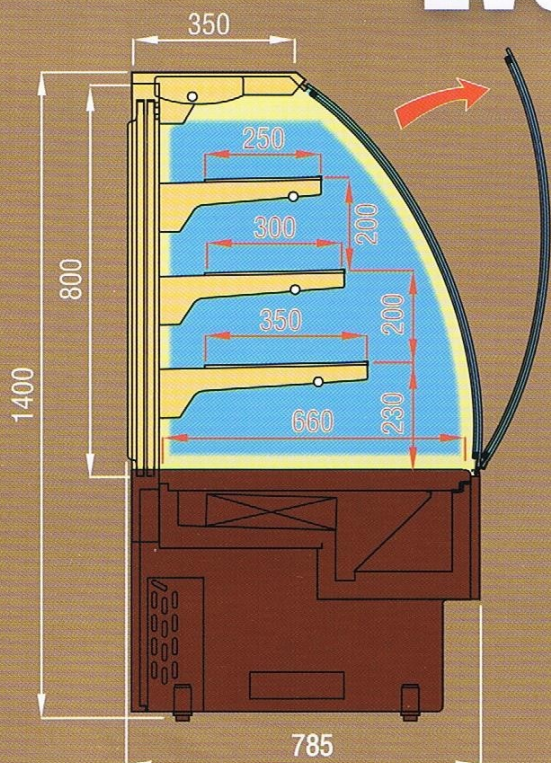
**AL TICINO** s.a.s.  
Pavia

tel 0382 526345  
Fax 0382 422555

www. alticino.it

**SISTEMI DI REFRIGERAZIONE PROFESSIONALI**

**EVO** BANCHI FRIGORIFERI PASTICCERIA  
PASTRY DISPLAY REFRIGERATORS



**PASTELLO**

COLORI RAL STANDARD  
STANDARD RAL COLOURS



**NEUTRO**

COLORI RAL STANDARD  
STANDARD RAL COLOURS



**SERIE**

COLORI RAL STANDARD  
STANDARD RAL COLOURS



Classe climatica 3 (temperatura ambiente +25°C; umidità relativa 60%). DGD S.r.l. rispetta gli obblighi stabiliti dalle normative Europee: Direttiva Bassa Tensione (2006/95/CE) e Direttiva Compatibilità Elettromagnetica (2004/108/CE). I dati contenuti nel presente depliant sono indicativi e non vincolanti in quanto DGD S.r.l. si riserva il diritto di apportare modifiche o variazioni senza alcun preavviso. La stampa dei colori raffigurati può non consentire una perfetta riproduzione dei toni e delle superfici, pertanto è indicativa e non vincolante. Climatic class 3 (Ambient temperature +25°C; Relative humidity 60%). DGD S.r.l. respects the obligations established by European rules, such as the Regulation for Low Voltage (2006/95/EC) and 2004/108/EC Regulation for Electromagnetic Compatibility. DGD S.r.l. will reserve the right to make any modification without prior notice. The printing of the colors of this brochure may not correspond with a perfect reproduction of tones and surfaces, therefore it is only indicative and non-binding.

