

**AL TICINO** s.a.s.

Pavia

tel 0382 526345

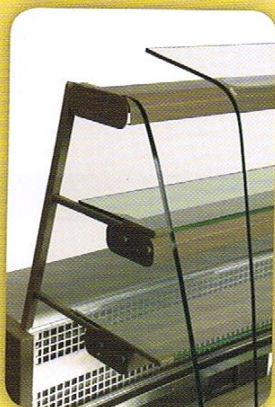
Fax 0382 422555

www.alticino.it

*That's Rivo*



**Ampia superficie espositiva di facile accesso e pulizia**  
Wide display surface with easy accessibility and cleaning



**Vetro frontale ribaltabile**  
(solo per versioni VC)  
Frontal folding glass  
(only for VC versions)

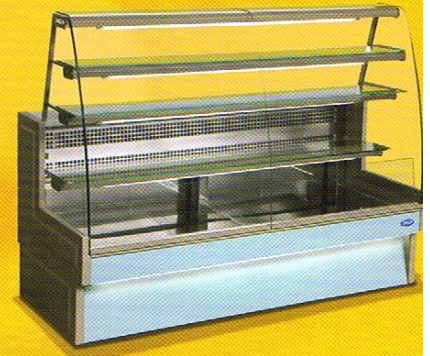
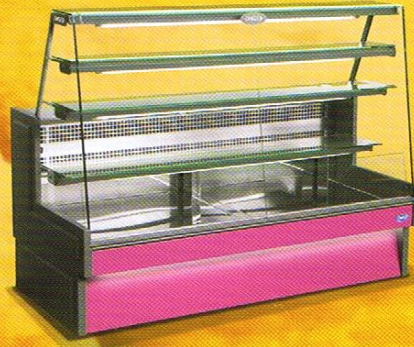


**Design accattivante e base illuminata**  
Winning Design with front lighting



**Ottima visibilità della merce esposta** grazie all'illuminazione su tutti i ripiani e sul cappello  
Excellent visibility of the goods thanks to the lighting fitted under all the shelves and in the upper part of the counter

**100% MADE IN ITALY**



# NEW

## Nuovissima ed attesissima Linea RIVO

**RIVO** è la nuova vetrina pasticceria canalizzabile, a refrigerazione statica, adatta a tutte le superfici di vendita non solo per l'esposizione e la valorizzazione dei prodotti di pasticceria ma anche per l'esposizione di cibi pronti preconfezionati, panini, piatti freddi, etc..

**RIVO** dallo stile innovativo e di sicuro effetto, oltre a fornire prestazioni in sintonia con tutta la gamma **DGD**, punta alla visibilità dei prodotti esposti, caratteristica fondamentale nel settore pasticceria. La vetrina, dotata di ampi cassetti scorrevoli e di 3 mensole (di cui quella inferiore refrigerata), è stata progettata per ottimizzare e per valorizzare il prodotto esposto. Punto di forza è anche l'illuminazione, presente come dotazione standard all'interno dell'area espositiva e sullo zoccolo, che rende il suo design accattivante.

**RIVO** è disponibile in 3 versioni: vetri curvi (VC), vetri inclinati (VI) e vetri dritti (VD); diverse misure standard: 100-140-200-280; con motore incorporato o con predisposizione a valvola R404A per gruppo remoto.

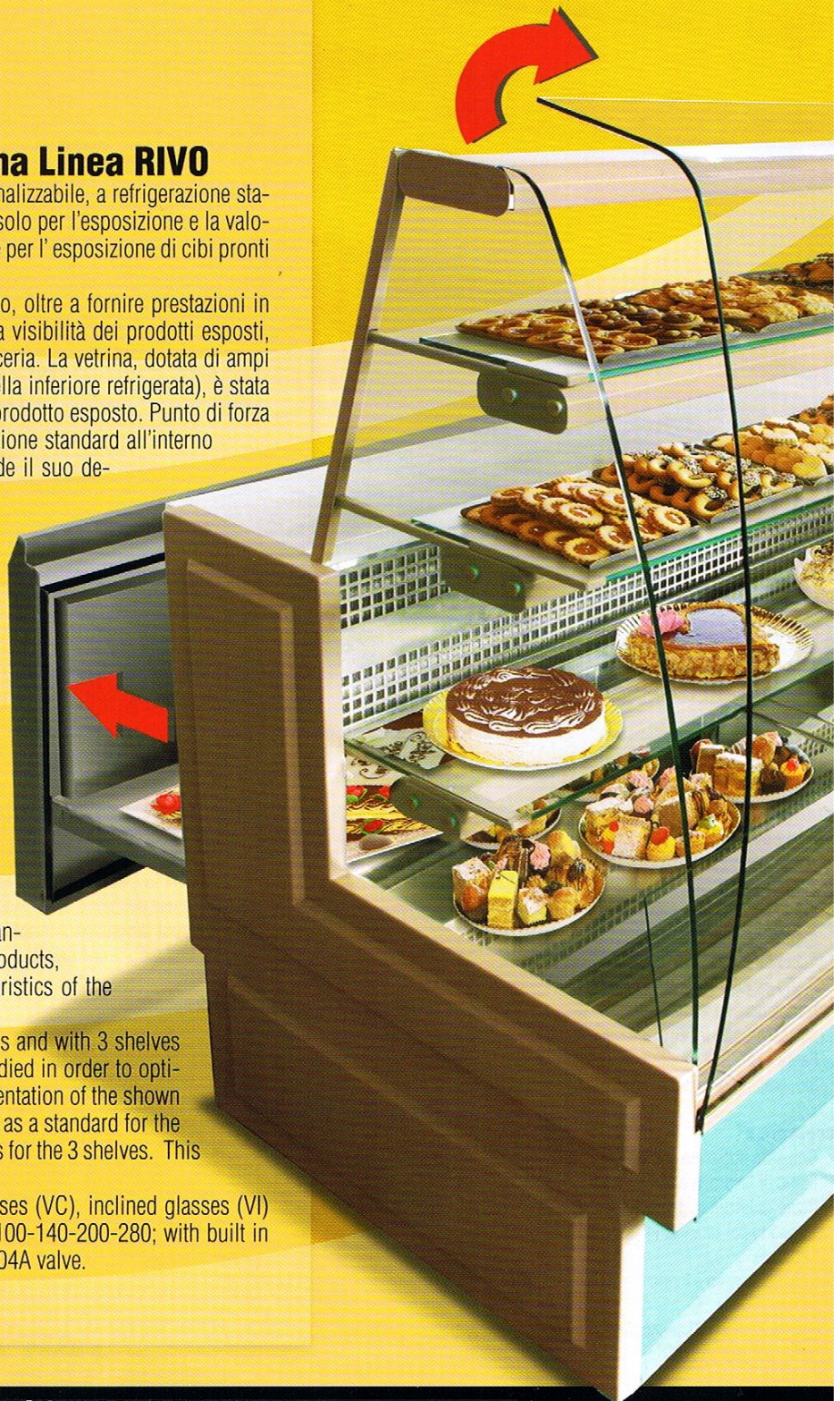
## New and awaited RIVO Line

**RIVO** is the new **DGD** pastry counter, multiplexable, with static cooling, suitable for all sales area for the best displaying of fresh confectionery products, cakes, biscuits and snacks.

**RIVO**, with its innovative style, besides providing performance equal to the other **DGD** range, aims to the visibility of the displayed products, which is one of the most important characteristics of the pastry sector.

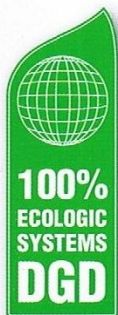
The counter is fitted with wide sliding drawers and with 3 shelves (the lower one refrigerated) and has been studied in order to optimize the internal display surface and the presentation of the shown products. A strength point is also the lighting as a standard for the upper and lower parts of the counter, as well as for the 3 shelves. This creates a winning design.

**RIVO** is available in 3 versions: curved glasses (VC), inclined glasses (VI) and straight glasses (VD); different lengths: 100-140-200-280; with built in or remote condensing unit, equipped with R404A valve.



**100% MADE IN ITALY**

# That's Rivo



**Rivo**  
Vetri Dritti  
Straight Glasses

**RIVO**

		Modello / Model <b>RIVO VD</b>			
Versioni / Versions		100	140	200	280
Lunghezza comprese le spalle (spessore 40 mm cad.) Length included side-walls (40 mm thick each)	mm	1030	1435	1910	2790
Potenza assorbita totale (dotazione standard, con gruppo incorporato) Total absorbed power (standard version, built-in version)	W	585	595	915	1560
Potenza assorbita luci Total absorbed power by lighting	W	105	140	175	280
Superficie esposizione - Display surface	m <sup>2</sup>	1,48	1,79	2,67	3,86
Peso complessivo con imballo standard Total weight (with standard packing)	Kg	180	210	225	240



# That's Rivo



**Rivo**  
Vetri Inclinati  
Inclined Glasses

		Modello / Model <b>RIVO VI</b>			
Versioni / Versions		100	140	200	280
Lunghezza comprese le spalle (spessore 40 mm cad.) Length included side-walls (40 mm thick each)	mm	1030	1435	1910	2790
Potenza assorbita totale (dotazione standard, con gruppo incorporato) Total absorbed power (standard version, built-in version)	W	585	595	915	1560
Potenza assorbita luci Total absorbed power by lighting	W	105	140	175	280
Superficie esposizione - Display surface	m <sup>2</sup>	1,48	1,79	2,67	3,86
Peso complessivo con imballo standard Total weight (with standard packing)	Kg	180	210	225	240



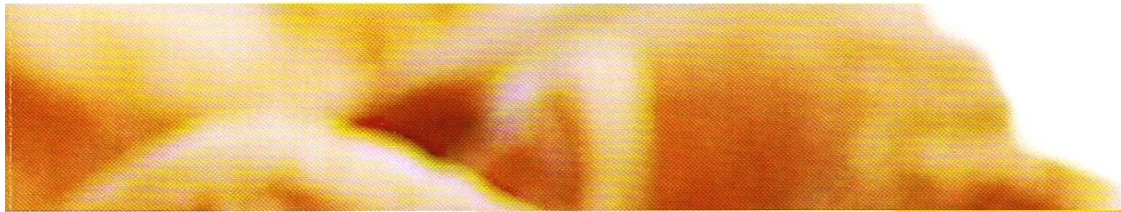
*Studiati per dare il massimo della visibilità*  
*Designed to give the maximum visibility*



**Rivo**  
**Vetri Curvi**  
**Curved Glasses**

		Modello / Model <b>RIVO VC</b>			
Versioni / Versions		100	140	200	280
Lunghezza comprese le spalle (spessore 40 mm cad.) Length included side-walls (40 mm thick each)	mm	1030	1435	1910	2790
Potenza assorbita totale (dotazione standard, con gruppo incorporato) Total absorbed power (standard version, built-in version)	W	585	595	915	1560
Potenza assorbita luci Total absorbed power by lighting	W	105	140	175	280
Superficie esposizione - Display surface	m <sup>2</sup>	1,48	1,79	2,67	3,86
Peso complessivo con imballo standard Total weight (with standard packing)	Kg	180	210	225	240





# NEW

**Ripiani espositivi inferiori estraibili con chiusura ermetica ad imbottito**

**Drawable Bottom display shelves with hermetic and surround closing**



#### Dotazioni de serie:

- Spalle termoformate e coibentate (spessore 50 mm) con fianco in vetro temperato
- N° 3 mensole in vetro (quella inferiore è refrigerata)
- Vetri frontali temperati
- Frontalino anti-condensa
- Pannello comandi elettronico
- Piano di lavoro in laminato antigraffio
- Piano espositivo in acciaio inox
- Sbrinamento a fermata e vaschetta raccoglicondensa estraibile sia nella versione con gruppo incorporato sia nella versione remota.
- Fasce frontali disponibili nei nostri colori RAL standard: rosso, giallo, verde, blu, bianco, nero, arancione.

#### Accessori:

- Chiusure posteriori scorrevoli
- Piano di lavoro in acciaio inox
- Piano di lavoro in granito
- Supporto per bilancia in acciaio inox
- Set ruote
- Imballo in gabbia legno

A richiesta disponibili anche moduli ad angolo aperto o chiuso  
30°, 45°, 60°, 90°.

#### Dotazioni de serie:

- Insulated and thermoformed side walls (50 mm thick each) with tempered side glass
- Electronic control panel
- 3 glasses shelves
- Fitted with front tempered glasses, (foldable only for VC versions)
- Anti-mist front glass
- Working top made of non scratch laminated wood
- Stainless steel display trays
- Timed defrosting and removable water tank for both built-in and remote version
- Front decoration available in different RAL colours: red, green, yellow, blue, white, black and orange.

#### Accessori:

- Rear sliding doors
- Stainless steel working top
- Granite working top
- Stainless steel scale holder
- Set of wheels
- Wooden crate packing

30°, 45°, 60°, 90° inside and outside corners  
available upon request.

**100% MADE IN ITALY**

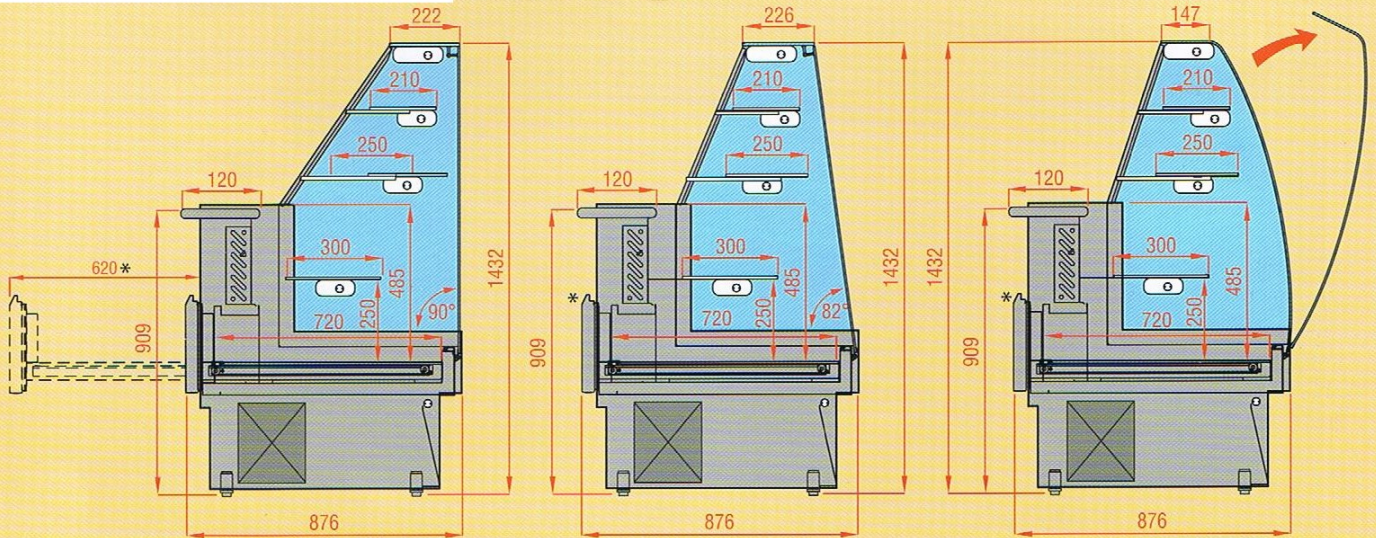


**AL TICINO** s.a.s.  
Pavia

tel 0382 526345  
Fax 0382 422555  
www. alticino.it

**SISTEMI DI REFRIGERAZIONE PROFESSIONALI**

**RIVO** BANCHI FRIGORIFERI PASTICCERIA  
PASTRY DISPLAY REFRIGERATORS



**Rivo**  
Vetri Dritti  
Straight Glasses

**Rivo**  
Vetri Inclinati  
Inclined Glasses

**Rivo**  
Vetri Curvi  
Curved Glasses

**PASTELLO**

COLORI RAL STANDARD  
STANDARD RAL COLOURS



**SERIE**

COLORI RAL STANDARD  
STANDARD RAL COLOURS



Classe climatica 3 (temperatura ambiente +25°C; umidità relativa 60%). DGD S.r.l. rispetta gli obblighi stabiliti dalle normative Europee: Direttiva Bassa Tensione (2006/95/CE) e Direttiva Compatibilità Elettromagnetica (2004/108/CE). I dati contenuti nel presente depliant sono indicativi e non vincolanti in quanto DGD S.r.l. si riserva il diritto di apportare modifiche o variazioni senza alcun preavviso. La stampa dei colori raffigurati può non consentire una perfetta riproduzione dei toni e delle superfici, pertanto è indicativa e non vincolante. Climatic class 3 (Ambient temperature +25°C; Relative humidity 60%). DGD S.r.l. respects the obligations established by European rules, such as the Regulation for Low Voltage (2006/95/EC) and 2004/108/EC Regulation for Electromagnetic Compatibility. DGD S.r.l. will reserve the right to make any modification without prior notice. The printing of the colors of this brochure may not correspond with a perfect reproduction of tones and surfaces, therefore it is only indicative and non-binding.

